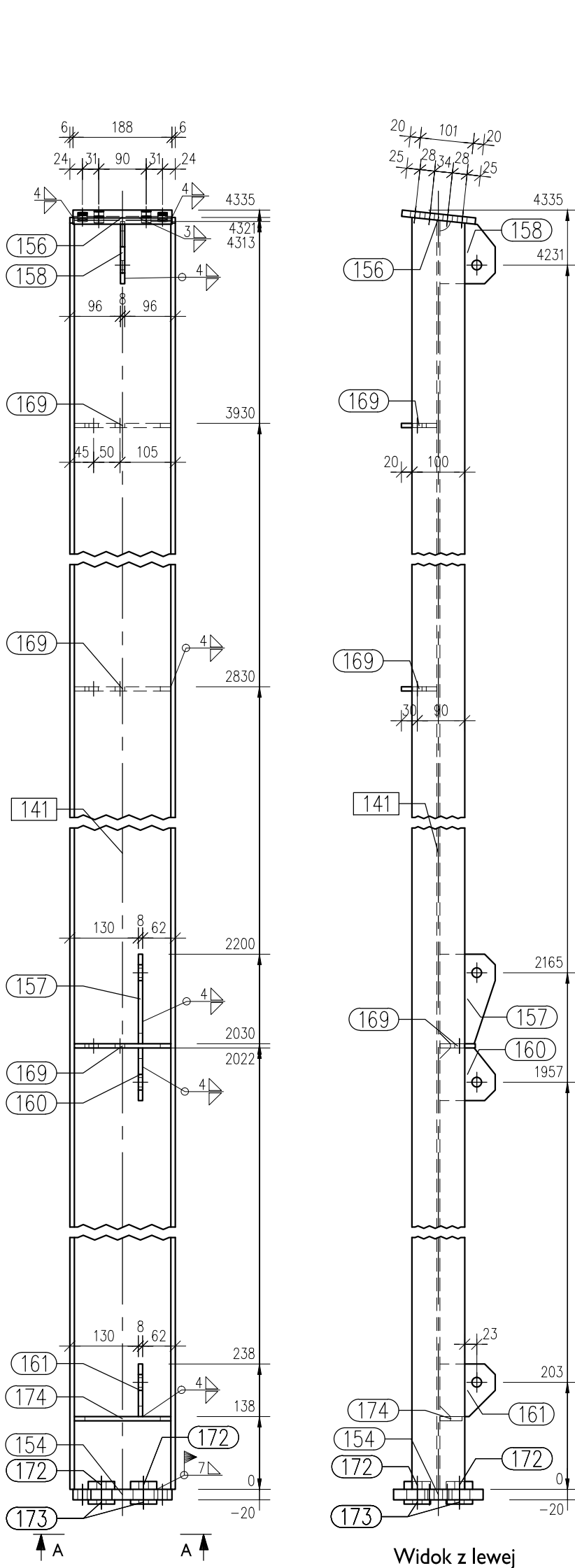
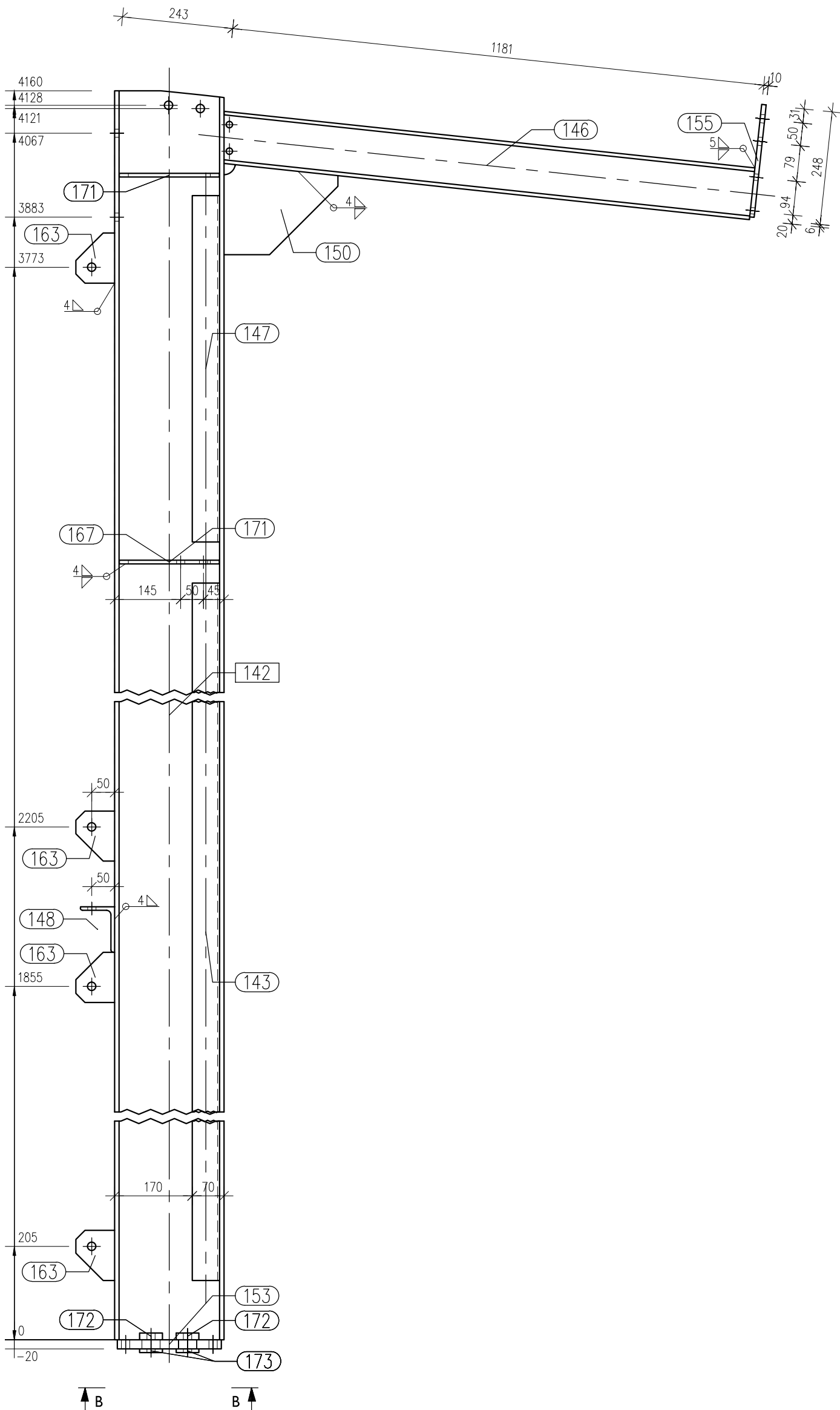


SŁUP SZCZYTOWY
SZ.141, SZ.142
1:10

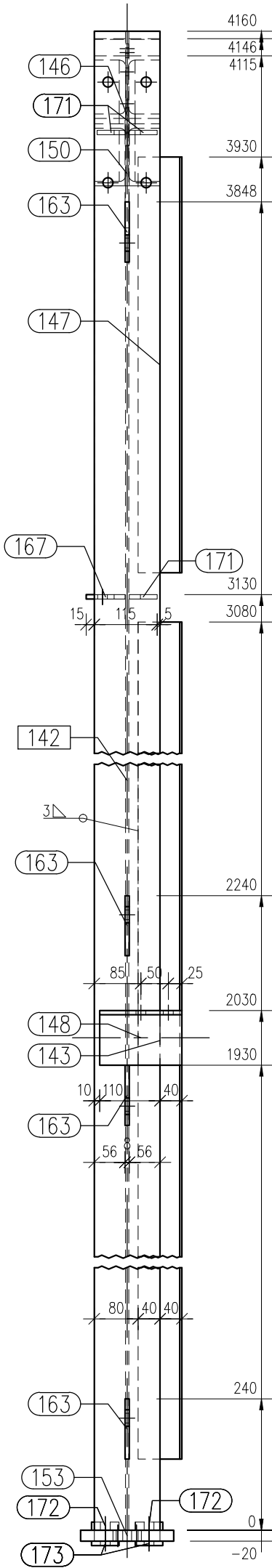


SZ.141 Widok z przodu (Sc1:10)
SŁUP SZCZYTOWY (1 x)

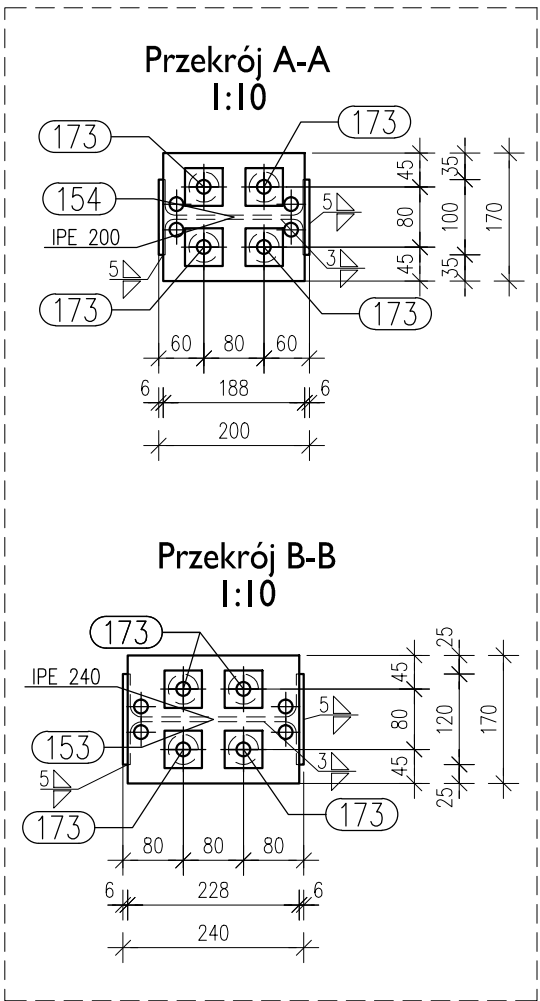
Widok z lewej



SZ.142 Widok z przodu (Sc1:10)
SŁUP SZCZYTOWY (1 x)



Widok z lewej



SZT.	POZ.	NAZWA	DŁUGOŚĆ	WAGA	STAL
1	SZ.141	SŁUP SZCZYTOWY	4363	111.0	
1	141	IPE 200	4321	96.8	S355J2
1	154	BL 188x170x20	170	4.1	S355J2
1	156	BL 188x140x12	140	2.5	S355J2
1	157	BL 170x105x8	105	1.1	S355J2
1	158	BL 118x105x8	105	0.7	S355J2
1	160	BL 105x100x8	105	0.7	S355J2
1	161	BL 105x100x8	105	0.7	S355J2
3	169	BL 183x67x8	67	0.8	S355J2
4	172	BL 50x50x15	50	0.3	S355J2
4	173	BL 50x50x8	50	0.1	S355J2
1	174	BL 183x42x8	42	0.5	S355J2
Całkowita masa: 296 kg					
1	SZ.142	SŁUP SZCZYTOWY	4188	184.7	
1	142	IPE 240	4160	127.7	S355J2
1	143	Lzg 80x60x4	2950	11.8	S235JR
1	146	HE 120 A	1171	23.3	S355J2
1	147	Lzg 80x60x4	760	3.0	S235JR
1	148	L 100x75x8	150	1.6	S355J2
1	150	BL 250x197x8	250	2.2	S355J2
1	153	BL 228x170x20	170	5.2	S355J2
1	155	BL 248x140x10	140	2.7	S355J2
4	163	BL 110x85x8	85	0.6	S355J2
1	167	BL 220x71x8	71	1.0	S355J2
3	171	BL 220x51x8	51	0.7	S355J2
4	172	BL 50x50x15	50	0.3	S355J2
4	173	BL 50x50x8	50	0.1	S355J2

INWESTOR:	Władysław Walendziewicz prowadzący działalność gospodarczą pod nazwą "Zakład Stolarsko-Tapicerski Władysław Walendziewicz" Mała Huta 1B, 16-402 Suwałki
INWESTYCJA:	Przebudowa oraz rozbudowa istniejącego budynku Zakładu Produkcji Mebli o część produkcyjną wraz z urządzeniami budowlanymi i infrastrukturą techniczną. Rozbiórka kolidujących elementów budynku i infrastruktury technicznej.
BIURO KONSTRUKCYJNE:	<div><div></div><div>SDD PROJECT GROUP ul. Gen. Andersa 44 lok.226-227 15-113 Białystok kom. 602 213 419 krzysztof.wielgat@gmail.com wielgat@sdd-pg.pl</div></div>

PROJEKT TECHNICZNY			
Zespół projektowy		Podpis	
PROJEKTOWAŁ:	mgr inż. Krzysztof Wielgat upr. nr PDL/0082/PWBKb/18		
SPRAWDZIŁ:	inż. Marcin Peukert upr. nr SKL/2841/POOK/10		
OPRACOWAŁA:	mgr inż. Martyna Modzelewska		
NAZWA RYS:	SŁUP SZCZYTOWY SZ.141, SZ.142		
FORMAT RYS:	DATA:	SKALA:	NR RYSUNKU:
A2	12.12.2023	1:10	SDD-511-PT-030

Wykorzystanie tej dokumentacji wymaga zgody autora projektu i wykupienia praw autorskich.
(Ustawa z dnia 4.02.1994r. Dz. U. nr 24 poz. 83)